

ECOCLIM WORKSHOP PREMIUM W134P – MEMO D'UTILISATION

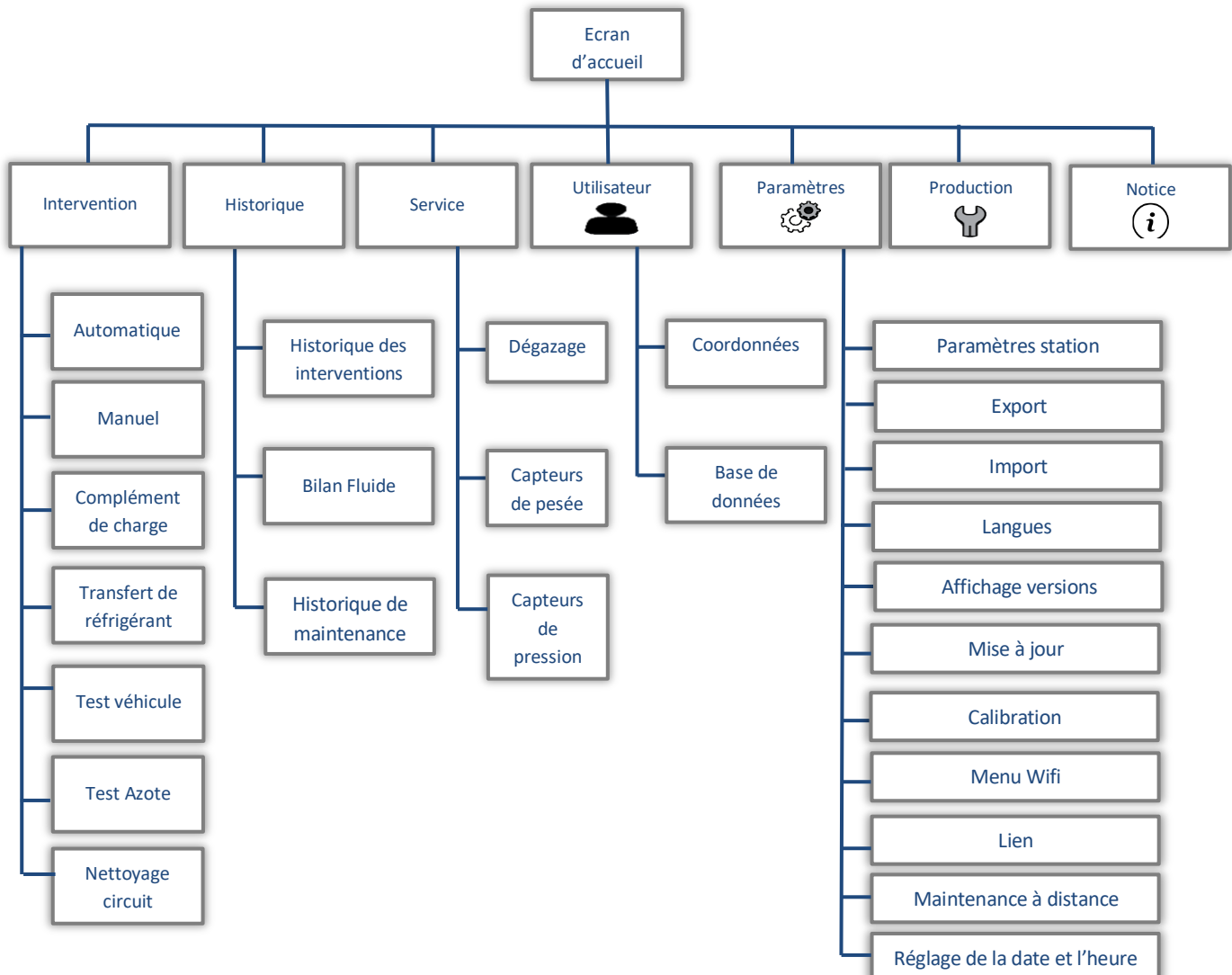
Panneau de commande



La **station workshop premium W134P** est commandée par une interface tactile et connectée de 7 pouces très conviviale et simple d'utilisation.

Supervision : Les interventions en cours sur votre station connectée **Ecoclim Workshop premium W134P** peuvent être supervisées à distance en temps réel, à partir de n'importe quel support (PC, tablette, smartphone...) sur l'interface déportée, sans aucune application à télécharger. Il suffit de connecter la station à un réseau wifi et de scanner le QR code ou de rechercher le lien d'accès au dashboard dans un navigateur pour accéder à l'interface déportée de supervision à distance de la station.

Architecture des menus



RAPPEL DES PRINCIPALES CONSIGNES DE SECURITE ET D'UTILISATION



Lire attentivement la notice d'utilisation avant d'utiliser la station.



L'utilisation de la station W134P est réservée à des opérateurs possédant les connaissances professionnelles nécessaires et connaissant les principes fondamentaux des systèmes de climatisation, les réfrigérants et les risques auxquels exposent les unités sous pression.

R134a

La station W134P est conçue pour être utilisée uniquement avec du réfrigérant R134a. Elle ne doit pas être employée avec un réfrigérant différent.



Utiliser uniquement de l'huile frigorigène et du traceur compatibles avec le réfrigérant R134a.



Pendant les phases de travail, porter les accessoires de protection adaptés, tels que des lunettes de sécurité avec protections latérales et des gants anti-chaueur.

Prêter une attention particulière aux éventuelles projections de réfrigérant. Etant donnée sa température de vaporisation très basse :



- un contact avec les yeux peut provoquer de sérieux dégâts pour la vue,
- un contact avec la peau peut provoquer des brûlures.

En cas de projection de réfrigérant en direction des yeux ou de la peau, rincer abondamment et contacter immédiatement un médecin.



En été, ne pas laisser la station W134P entreposée à l'intérieur d'un véhicule exposé au soleil.

Des conditions de température et pression élevées provoqueront l'ouverture de la soupape de sécurité et la perte de réfrigérant.



Au démarrage de la centrale, le panneau de commande nécessite un délai d'environ 15 secondes avant de s'allumer.



Vérifier que le point de raccordement à la source d'alimentation électrique comprenne toutes les protections prévues par les dispositions de sécurité en vigueur : mise à la terre, disjoncteur différentiel.



Ne pas ouvrir le châssis de la station W134P lorsqu'elle est en fonctionnement ou raccordée à une source d'alimentation.



Les interventions d'entretien, réparation et remplacement de pièces doivent être réalisées par un réparateur agréé par Ecoclim.



Déplacer et maintenir la station en position verticale.



Les flexibles de la station **W134P** sont équipés de filtres : ils ont pour rôle de protéger les éléments internes de la station **W134P** des particules et impuretés solides véhiculées par le réfrigérant récupéré.

Leur nettoyage doit être réalisé aussi souvent que possible, et plus particulièrement :

- Après toute récupération de réfrigérant effectuée sur un circuit pollué,
- Avant une charge sur un **circuit A/C**.

